

Ech : 1/100e

02/01/2019

La société se réserve la possibilité d'apporter des modifications qui seraient dues à des impératifs d'ordre technique ou administratif.
La cuisine, le mobilier et les appareils électroménagers sont dessinés à titre indicatif.

S C I LES HAUTS DU PORT

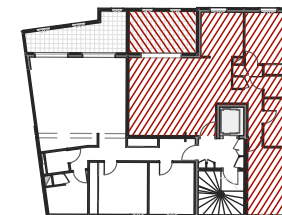
E. GIUSTI et A. VERSINI Architectes D.P.L.G.
Agence d'Architecture Anthony BECHU



LES HAUTS DU PORT
BONIFACIO

RESIDENCE " LES HAUTS DU PORT "

BONIFACIO



PLAN DE COMMERCIALISATION

2eme ETAGE	ENTREE "B"
Type 3	N°22
Séjour	32.60 m²
Cuisine	8.40 m²
Chambre 1	13.20 m²
Chambre 2	11.70 m²
Salle de Bain	5.70 m²
WC	2.10 m²
Dégagement	6.50 m²
SURFACE HABITABLE TOTALE	80.20 m²
Jardin d'hiver	12.20 m²